

児童発達支援

【対象】小学校入学前までの未就学児

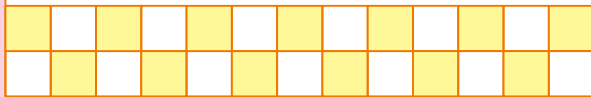
【曜日/時間】

月・火・水・土

9:30～12:30

1人1コマ 120分
(個別+グループ療育)

※ご希望曜日や時間(回数)、空き状況については、
お問い合わせください



放課後等デイサービス

【対象】小学生～高校生

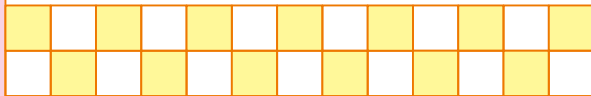
【曜日/時間】

月・火・水・土

14:00～17:00

低学年(1人1コマ 60分)
高学年(1人1コマ 90分)

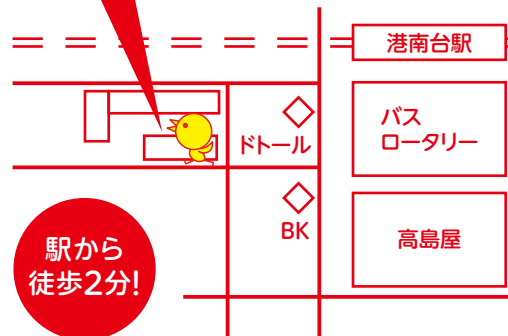
※ご希望曜日や時間(回数)、空き状況については、
お問い合わせください



私たちの想い

どの子ども「育つ力」を持っています。
ひとりひとりに寄り添いながら、
どの子ども安心して成長出来るように
丁寧な療育をいたします。
指導員は療育のプロとして、
日々子どもの成長を観察し、
ひとりひとりの発達課題を見極め
将来の自立のために、
「今その子に最も必要な療育」
をいたします。

こちらの1階です



児童発達支援・放課後等デイサービス

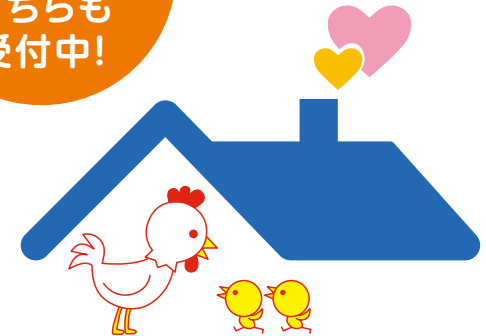
ちいさいうち

〒234-0054 神奈川県横浜市港南区港南台4-7-3
サウスポートヒルズC102

☎ 045-370-7392

MAIL tiisaiouti_kounandai@yahoo.co.jp

療育体験
・
学習体験
どちらも
受付中!



ちいさいうち

児童発達支援・放課後等デイサービス

「ちいさいうち」は
ひとりひとりに寄り添いながら
将来の自立に向けて
発達段階に応じた

「今その子に最も必要な療育」

をいたします



【ご利用までの流れ】

- ① お問い合わせ、見学・体験お申し込み
ぜひ、お子さんと一緒にご来所下さい!



② 受給者証の申請

利用曜日が決まったら、区役所にて「受給者証」を申請してください。

申請に伴い、「サービス等利用計画案」(相談支援事業所に作成を依頼)もしくは、「横浜市こどもサポートプラン」(保護者が作成するセルフプラン)が必要です。

※詳しくは、お問い合わせください。



③ ご契約のお手続き



④ 「ちいさいうち」の利用スタート



【ご利用料金】

- ・世帯所得により異なります
- ・通常 4,600 円/月が上限
(受給者証のご利用で1割負担)
- ・利用料とは別に、おやつ代・教材費等がかかります。
- ・詳しくはお問い合わせください

児童発達支援

(小学生未満)

特徴

- ・個別及び小集団での療育プログラム

指針

- ・基本的な正しい生活習慣を身につける
- ・コミュニケーションを取りながら共に楽しむ

内容

- ・体幹トレーニング
→効果: 正しい姿勢で食事がとれるようになる
「待つ」ことができるようになる
- ・感覚統合トレーニング
→効果: 落ち着いて集中できるようになる
興味の幅が広がる
- ・小集団での読み聞かせ
→効果: 人の話を聞けるようになる
絵をじっくり読むことで、
状況判断ができるようになる
- ・手遊び
→効果: 模倣ができるようになる
(集団行動になじみやすくなる)



放課後等デイサービス

(小学生～高校生)

特徴

- ・個別学習+個別療育(60～90分)

指針

- ・療育的なコミュニケーションをとりながら、
好きな活動を共に楽しみ、自信をつける

内容

- ・学習支援(内容は個別にご相談ください)
- ・クッキング
- ・クラフト(工作、図工、手芸など)
- ・知育遊び(トランプ、将棋、オセロなど)
- ・SST(ソーシャルスキルトレーニング)
- ・感覚統合トレーニング
- ・ビジョントレーニング
- ・忍者修行
(頭と身体をつなげて、
集中力を養う)



☎045-370-7392

お問合せ
お待ちしております!

●営業時間 9:00～18:00 (月・火・水・土)

●定員 1日10名

〈送迎をご希望の方はご相談ください〉